

Document nr. : FR110011P\_PK

Revision nr. : V2

Revision date : 10-02-2021

Carton type : -----

**Lot number instruction**

Lot number YXX = starting date of production

Y = last digit of year

X = week nr. x 2

Example: production starts in 2018, week 2,

lot number will be 804

8 = last digit of 2018. 04 = week 2 x 2

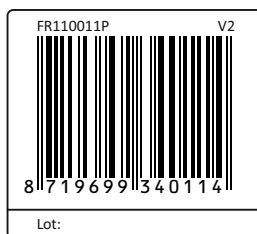
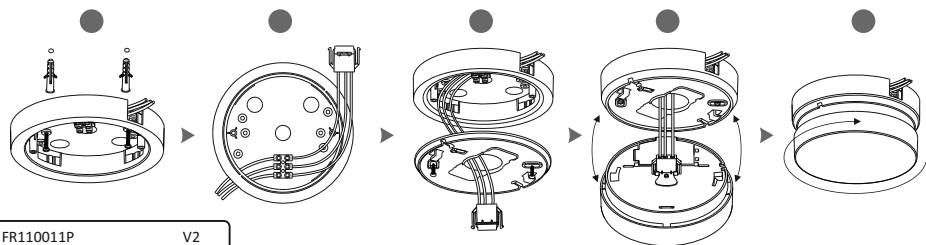
EN This product should be installed by a qualified person. Observe and follow all local and national electrical and building codes for installation. When install or remove this product, you must turn off the AC power. Use a minimum of 0.8mm<sup>2</sup> 230V insulated wire for all wiring, including signal wire.

DE Dieses Produkt sollte von einer qualifizierten Person installiert werden. Beachten und befolgen Sie alle örtlichen und nationalen Elektro- und Bauvorschriften für die Installation. Wenn Sie dieses Produkt installieren oder entfernen, müssen Sie das Gerät ausschalten. Verwenden Sie für die gesamte Verkabelung, einschließlich der Signalleitung, mindestens 0,8 mm<sup>2</sup> 230 V isoliertes Kabel.

NL Dit product dient geïnstalleerd te worden door een bevoegd persoon. Neem alle plaatselijke en landelijke elektrische en bouwvoorschriften voor de installatie in acht en volg deze op. Wanneer u dit product installeert of verwijdert, moet u de AC-stroom uitschakelen. Gebruik een minimum van 0,8 mm<sup>2</sup> 230V geïsoleerde draad voor alle bedrading, inclusief signaaldraad.

FR Ce produit doit être installé par une personne qualifiée. Observez et suivez tous les codes locaux et nationaux de l'électricité et du bâtiment pour l'installation. Lorsque vous installez ou retirez ce produit, vous devez éteindre l'alimentation CA. Utilisez au moins un fil isolé de 0,8 mm<sup>2</sup> 230 V pour tout le câblage, y compris le fil de signal.

FI Tämän tuotteen saa asentaa vain pätevä henkilö. Noudata kaikkia paikallisia, sekä kansallisia sähkö- ja rakennusmääräyksiä asennuksessa. Kun asennat tai poistat tämän tuotteen, on aina katkaistava verkkovirta. Käytä vähintään 0,8 mm<sup>2</sup> 230 V:n eristettyä johtoa kaikissa johdotuksissa, signaalijohto mukaan lukien.



**Manufacturer**  
Siterwell Electronics Co., Limited  
No.666 Qingfeng Road, Jiangbei District,  
Ningbo, Zhejiang, China 315034

**Importer**

ELRO Europe | www.elro.eu  
Postbus 9607 - Box E800  
1006 GC Amsterdam The Netherlands




## MOUNTING BASE

### ACCESSORY 230V SMOKE ALARM DEVICE

FR110011P

Home is not a place, it's a feeling