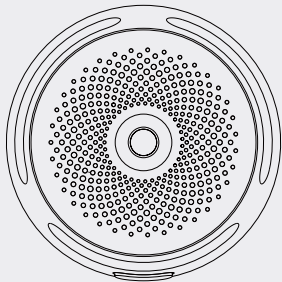



X-SENSE



User Manual

Wireless Interlinked Smoke Alarm **XS01-W** 



X-Sense Innovations Co., Ltd.

Email: support@x-sense.com

Conforms to EN 14604:2005+AC:2008



www.x-sense.com

Deze gebruikershandleiding bevat belangrijke informatie over de werking van uw X-SENSE rookmelder. Zorg ervoor dat u deze gebruikershandleiding volledig leest voordat u het alarm gaat installeren en bedienen. Als u deze rookmelder installeert voor gebruik door anderen, moet u deze handleiding (of een kopie ervan) bij de eindgebruiker achterlaten.

Inhoud van de verpakking



1 x Alarm eenheid



1 x Montageplaat



2 x Schroeven



2 x Anker pluggen



1 x Gebruikershandleiding

Veiligheidsinformatie

⚠ LET OP!

1. GEVAREN, WAARSCHUWINGEN EN VOORZORGSMaatregelen
WAARSCHUWEN U VOOR BELANGRIJKE Bedieningsinstructies of voor MOGELIJK GEVAARLIJKE SITUATIES. SPECIALE AANDACHT BESTEDEN AAN DEZE SITUATIES.
2. DIT ALARM IS NIET BEDOELD OM PERSONEN MET EEN GEHOORSTOORNIS TE WAARSCHUWEN. HET GEBRUIK VAN ALCOHOL OF DRUGS KAN OOK AFBREUK DOEN AAN IEMANDS VERMOGEN OM DE ROOKMELDER TE HOREN.
3. BRANDEN IN SCHOORSTENEN, WANDEN, DAKEN, VERSCHILLENDE NIVEAUS OF ACHTER GESLOTEN DEUREN WORDEN MOGELIJK NIET GEDETECTEERD.
4. DIT APPARAAT DETECTEERT GEEN VLAMMEN, HITTE, KOOLMONOXIDE OF ANDERE GEVAARLIJKE GASSEN.

⚠ Waarschuwing!

1. NEGEER NOOIT EEN ALARM. HET NIET REAGEREN KAN LEIDEN TOT ERNSTIG LETSEL OF OVERLIJDEN.
2. DE STILTEFUNCTIE IS ALLEEN VOOR UW GEMAK EN ZAL EEN PROBLEEM NIET CORRIGEREN. CONTROLEER UW HUIS ALTIJD OP EEN MOGELIJK PROBLEEM NA EEN ALARM. ALS U DIT NIET DOET, KAN DIT LEIDEN TOT LETSEL OF OVERLIJDEN.

3. TEST DEZE ROOKMELDER ÉÉN KEER PER WEEK. ALS HET ALARM OOIET NIET CORRECT WORDT GETEST, VERVANG HET DAN ONMIDDELLIJK! ALS HET ALARM NIET GOED WERKT, WORDT U NIET GEWAARSCHUWD VOOR EEN PROBLEEM.

Rookmelders instellen en onderling verbinden

Alle XS01-W-alarmen bevatten een ingebouwde RF-module waarmee u draadloos verbinding kunt maken tussen 2 of meer rookmelders en een onderling verbonden netwerk kan creëren. Wanneer één melder wordt geactiveerd, zullen alle onderling verbonden eenheden ook een alarm geven.

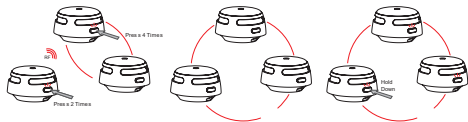
⚠ LET OP

1. De XS01-W draadloze rookmelders in één multi-pack zijn al met elkaar verbonden.
2. Test al uw draadloze rookmelders om ervoor te zorgen dat ze vóór de installatie met elkaar zijn verbonden.



Rookmelders koppelen

1. Plaats 2 rookmelders op de montageplaat en draai deze met de klok mee totdat ze vastklikken. De melders zijn nu geactiveerd. **Opmerking: zorg ervoor dat slechts 2 rookmelders tegelijkertijd worden ingeschakeld om een succesvolle verbinding te garanderen.**
2. Druk 4 keer op de test/stilte-knop op één van de twee rookmelders. Het alarm klinkt één keer en de rode LED knippert nu langzaam. Als deze LED knippert staat de melder in de verbindingsmodus. Druk nu 2 keer op de andere rookmelder. De rode LED op deze melder knippert nu snel. De melder zendt nu het RF signaal uit naar de andere melder. Als ze succesvol verbonden zijn met elkaar dan geven beide melders een geluid. Hierna gaan de melders vanzelf in de standby modus en kunt u ze monteren.



3. Indien u een derde rookmelder wilt verbinden, druk dan 4 keer op de test/stilte-knop op één van de andere rookmelders (die al verbonden zijn met elkaar). De rode LED knippert nu langzaam. Druk hierna 2 keer op test/stilte-knop van de derde melder. De rode LED van de 3e melder knippert nu snel. De melder zendt nu het RF signaal uit naar de andere. Als ze

succesvol zijn verbonden met elkaar dan geven beide melders een geluid. Hierna gaan ze vanzelf in de standby modus.

4. Wilt u méér melders koppelen, herhaal dan stappen hierboven. Op deze manier kunnen er maximaal 24 rookmelders verbonden worden met elkaar.
5. Test de rookmelder volgens de stappen in de sectie "Alarm Test".

OPMERKINGEN

1. De rookmelder blijft 60 seconden in de verbindingmodus, waarbij het rode LED-lampje knippert. Na 60 seconden herhaalt u stap 2 om de melders aan te sluiten. Druk indien nodig handmatig op de test/stilte-knop om het verzenden van een RF-sigitaal te stoppen. De rode LED stopt met knipperen en het alarm gaat naar de normale status.
2. Test al uw draadloze rookmelders om ervoor te zorgen dat ze vóór de installatie met elkaar zijn verbonden.
3. Er kunnen maximaal 24 draadloze rookmelders worden verbonden met elkaar.
4. De XS01-W alarm kan alleen worden verbonden met andere X-Sense draadloze rookmelders.

Ontkoppelen rookmelders / resetten

Druk 4 keer op de test/stilte-knop. De melder geeft één keer een geluid. Houd daarna de knop ingedrukt tot er een geluid klinkt. De verbinding is

nu verbroken. Nadat de verbinding is verbroken, kunt u de melder opnieuw verbinden om hem deel te laten uitmaken van een netwerk.

Alarm Test

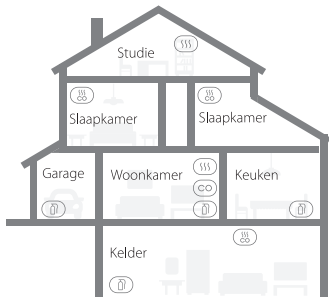
Het alarm moet goed zijn bevestigd aan de montageplaat voordat het kan worden getest.

Als uw XS01-W is verbonden met andere draadloze rookmelders, raden we aan om elke individuele rookmelder te testen tijdens de wekelijkse test.

	Eén alarm testen	Alle onderling verbonden rookmelders testen
Actie	Druk op de toets test/silence	Houd de test/stilte-knop ingedrukt.
Indicatie	<ul style="list-style-type: none">• Het alarm geeft 3 maal een korte snelle pieptoon• De rode LED knippert één keer per seconde tijdens het hoorbare signaal.	<ul style="list-style-type: none">• De rookmelder zal continu piepen terwijl de rode LED knippert.• De andere onderling verbonden rookmelders in het netwerk ontvangen het signaal na 5 seconden en gaan continu piepen terwijl de rode LED knippert. Laat de test/stilte-knop los en alle rookmelders stoppen met testen.• De alarmtest moet binnen 3 minuten worden voltooid.

OPMERKING: De testfunctie test nauwkeurig het rookdetectiecircuit van het alarm zonder testrook. Als uw rookmelder geen hoorbaar testsignaal geeft, raadpleeg dan onmiddellijk de gids voor probleemoplossing aan het einde van deze handleiding.

Installatie positie



SSS Rookmelders

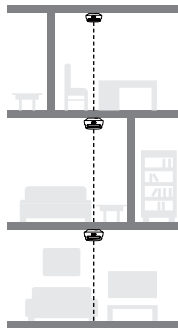
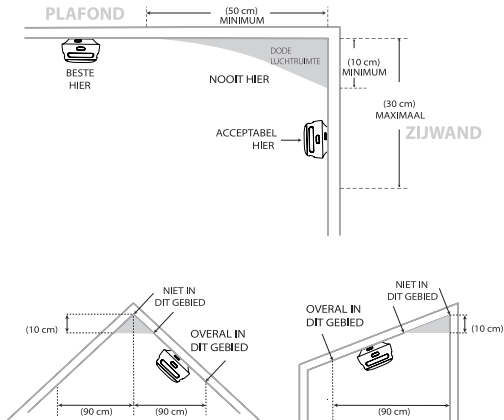
SSS CO Rook & Koolmonoxidemelder

CO Koolmonoxidemelder

B Brandblussers

1. Prioriteer de installatie van een alarm in de slaapkamer en loopbruggen en zorg ervoor dat u het alarm van alle slaapplekken kunt horen. In een huis met verschillende slaapkamers, installeer dan een alarm in elke slaapkamer. Als u slechts één rookmelder in uw huis installeert, installeert u het alarm in de buurt van alle slaapkamers waar mogelijk en niet in een kelder of ovenruimte.
2. Installeer een alarm boven de trap en op elke verdieping van het huis.
3. Rook en hitte verspreiden zich en stijgen naar het plafond, dus installeer het alarm in het midden van het plafond waar mogelijk. Zorg ervoor dat het alarm is geïnstalleerd op de minimale afstand van de hoek.
4. Als een alarm niet kan worden geïnstalleerd in het midden van een plafond, installeer het op een afstand van 50 cm afstand van de hoek van de kamer.
5. Als een alarm op een muur is geïnstalleerd, moet een afstand van 10-30 cm onder het plafond worden gehouden.
6. Als de lengte van een kamer of hal groter is dan 9 meter moeten er meerdere alarmen in dezelfde ruimte worden geïnstalleerd.
7. Wanneer de wand of het plafond is gekanteld, moet het alarm worden geïnstalleerd minimaal 1 meter afstand van de hoogste muur of plafond punt in de kamer.
8. In huizen of appartementen met meerdere niveaus installeer dan ten minste één draadloze rookmelder op elk niveau en houd ze geïnstalleerd in een rechte verticale lijn (zie diagram) met zo weinig mogelijk obstakels

tussen elk van de onderling verbonden alarmen om een optimaal signaal te garanderen.



Te vermijden locaties:

1. In de buurt van grote metalen oppervlakken en/of bundels van draad.
2. In de buurt van fluorescentielampen, amateurradio's, elektrische apparatuur of andere apparaten die een RF-sigitaal kunnen uitzenden, omdat elektronische "ruis" hinderlijke alarmen kan veroorzaken.

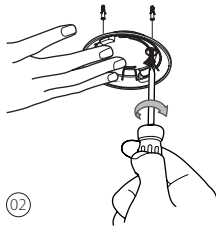
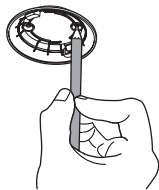
⚠ Waarschuwing!

1. DIT ALARM MOET DOOR EEN BEKWAAM PERSOON WORDEN GEÏNSTALLEERD.
2. ALARMEN MOGEN NIET WORDEN GEBRUIKT TER VERVANGING VAN DE JUISTE INSTALLATIE, HET GEBRUIK EN HET ONDERHOUD VAN BRANDSTOFVERBRANDINGS APPARATEN, MET INBEGRIIP VAN GESCHIKTE VENTILATIE-EN UITLAATSYSTEMEN.

Hoe monteren?

1. Gebruik de montageplaat om de schroefgaten aan het plafond of de wand te markeren.
2. Boor gaten op de twee markeringen. Steek de pluggen in de gaten en schroef de montageplaat vast met behulp van de meegeleverde schroeven.
3. Bevestig het alarm aan de montagebeugel en draai rechtsom om het alarm te vergrendelen. De batterij wordt nu geactiveerd.
4. Test de rookmelder volgens de stappen in de sectie "Alarm test".

Opmerking: voor de installatie wordt aanbevolen om de onderling verbonden rookmelders te testen in verschillende ruimtes waar u deze alarmen wilt installeren om er zeker van te zijn dat ze zich binnen het bereik bevinden.



LED-lampjes en akoestisch alarm

Status		LED-indicator	Hoorbaar alarm	Actie
Normaal		Rode LED knippert eenmaal per 60 seconden.	Geen	
Alarm		Rode LED knippert eenmaal per seconde.	korte snelle piepjes	
Test	Andere onderling verbonden rookmelders	Rode LED knippert eenmaal per seconde.	3 korte snelle piepjes	Druk eenmaal op de test / stilte-knop.
	Alle onderling verbonden rookmelders in het netwerk	Rode LED knippert eenmaal per seconde.	Doorlopend piepen totdat u de test/ stilte-knop loslaat	Houd de test/stilte-knop ingedrukt.

Stille modus	Rode LED knippert eenmaal per 5 seconden.	Geen	
Batterij bijna leeg	Rode LED knippert eenmaal per 60 seconden.	1 piep om de 60 seconden	Elk alarm geeft een onafhankelijke waarschuwing.
Storing	Rode LED knippert tweemaal elke 40 seconden.	2 piepjes om de 40 seconden	Elk alarm geeft een onafhankelijke waarschuwing.

Stille modus

Als u tijdens een alarmstatus op de stilteknoop drukt, staat het apparaat 9 minuten in de stiltemodus. Tijdens de stiltemodus knippert de rode LED elke 5 seconden. Het alarm gaat na 9 minuten in de normale modus.

⚠️ OPMERKINGEN

1. *Demp alle andere onderling verbonden alarmen door op de stilteknop op het initiërende rookalarm te drukken. Merk op dat het initiërende rookalarm niet kan worden uitgezet door op de stilteknop op een ander onderling verbonden alarm te drukken.*
2. *In onderling verbonden toestand kan het initiërende rookalarm niet opnieuw worden geactiveerd tijdens de stilte duur van 9 minuten. Alle andere onderling verbonden alarmen kunnen echter worden geactiveerd bij het detecteren van gevaarlijke rookniveaus tijdens de stiltemodus.*

Technische specificaties

Stroomvoorziening	Verzegelde lithiumbatterij van 10 jaar
Type sensor	Optisch
Veiligheidsnormen	EN 14604: 2005 + AC: 2008
Standby-stroom	<15 µA
Alarmstroom	<150 mA
Dekkingsgebied	20-40 m ²
Beste omgevingstemperatuur bij gebruik	4,4-37,8 °C
Relatieve luchtvochtigheid	≤ 85% (niet-condenserend)

Alarm luidheid	≥ 85 dB op 3 m @ 3,2 ± 0,3 kHz pulserend alarm
Stilte duur	9 minuten
Werk frequentie	868 MHz
Maximaal aantal onderling verbonden eenheden	24 draadloze eenheden (alleen compatibel met X-Sense draadloze rookmelders)
Zendbereik	Ruim 250 m in open lucht

Opmerking: De levensduur van de batterij wordt op basis van de huidige classificatie van de wekelijkse test- en stand-by modus berekend. Als de standby modus verandert in een alarmmodus, dan wordt de levensduur van de batterij verkort.

Onderhoud

Volg deze eenvoudige stappen om uw rookmelder in goede staat te houden:

1. Controleer of het alarmgeluid en de indicator van het apparaat goed werken door het apparaat eenmaal per week te testen.
2. Minimaal moet uw rookmelder om de 3 maanden worden schoongemaakt: verwijder het apparaat van het plafond en maak de alarmkap en ventilatie-openingen schoon met een stofzuiger uitgerust met de zachte borstel om stof en vuil te verwijderen.

3. Gebruik nooit reinigingsmiddelen of andere oplosmiddelen om het apparaat te reinigen.
4. Spuit geen luchtverfrissers, haarlak of andere aerosolen in de buurt van het alarm.
5. Verf het apparaat niet. Verf sluit de ventilatieopeningen af en verstoort het vermogen van de sensor om brand te detecteren.
6. Probeer het apparaat nooit uit elkaar te halen of van binnen te reinigen. Als u dit doet, vervalt uw garantie.
7. Plaats de rookmelder na verwijdering zo snel mogelijk terug op de juiste plaats om een continue bescherming tegen brand te garanderen.
8. Wanneer huishoudelijke schoonmaakmiddelen of soortgelijke verontreinigingen worden gebruikt, moet de ruimte worden geventileerd.

Problemen oplossen

PROBLEEM	OPLOSSING
Rookmelder geeft geen geluid tijdens het testen.	<ul style="list-style-type: none"> • Controleer of het alarm correct is bevestigd aan de montageplaat • Zorg ervoor dat u de centrale testknop stevig indrukt. • Controleer de installatiepositie. Het draadloze signaal

Valse alarmen worden met tussenpozen geactiveerd of wanneer bewoners koken, douchen, enz.	<ul style="list-style-type: none"> • Controleer de locatie van uw rookmelder (zie "Installatiepositie"). • Reinig de rookmelder (zie "Onderhoud").
Rode LED knippert en het alarm klinkt elke 60 seconden één rond.	De batterij is bijna leeg. Vervang de rookmelder onmiddellijk.
Rode LED knippert en het alarm klinkt elke 40 seconden twee piepjes.	Het alarm functioneert niet. Reinig uw rookmelder of vervang de rookmelder onmiddellijk.

Milieubescherming

Afgedankte elektrische producten horen niet bij het huisvuil. Recycle indien aanwezig. Neem contact op met de plaatselijke autoriteit of verkoper voor advies over recycling.

Informatie over fabrikant en service

X-Sense Innovations Co., Ltd.
 Address: B4-503-D, Tower B, Kexing Science Park, No. 15 Keyuan Road, Technology Park Community, Yuehai Avenue, Nanshan District, Shenzhen, 518057, CHINA
 Email: support@x-sense.com