



Instruction manual

EN Water leakage detector

Wireless connected

Anleitungshandbuch

DE Wasserleckmelder

Drahtlos verbunden

Gebruiksaanwijzing

NL Waterlekkagemelder

Draadloos koppelbaar

Manuel d'utilisation

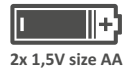
FR Detecteur de fuite d'eau

Sans fil connecté



FW380111R

Home is not a place, it's a feeling



2x 1,5V size AA

DE 1 Jahr, austauschbar
EN 1 year, replaceable

NL 1 jaar, vervangbaar
FR 1 an, remplaçable

IP65

DE Wasserdichte Klasse IP65
EN Waterproof Grade IP65

NL Waterdichte klasse IP65
FR Classe imperméable à



ALARM
>85dB
at 1m

DE Alarmlautstärke
EN Alarm volume

NL Alarmvolume
FR Volume d'alarme



GUARANTEE

DE Besuche www.elro.eu
EN Visit www.elro.eu

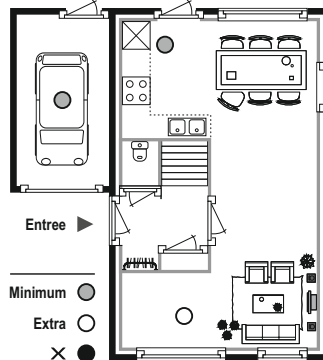
NL Bezoek www.elro.eu
FR Visitez www.elro.eu



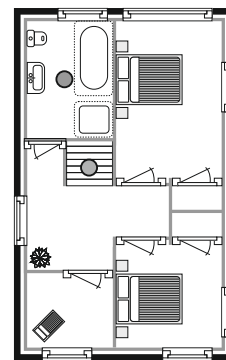
REPLACE

DE Niedriger Batterie-Alarm
EN Low battery alert

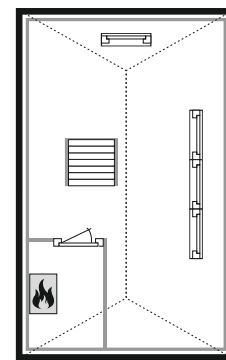
NL Melding lage batterijspanning
FR Alerte de batterie faible



Ground floor / Erdgeschoss
Begane grond / Rez de chaussée



First floor / Erste Etage
Eerste verdieping / Premier étage



Attic / Dachboden
Zolder / Grenier



Manufacturer
Siterwell Electronics CO., Limited
No.666 Qingfeng Road, Jiangbei District,
Ningbo, Zhejiang Province, China 315034

Importer:
ELRO Europe | www.elro.eu
Postbus 9607 - Box E800
1006 GC Amsterdam The Netherlands

EN Symbols

- Recycling and disposal: The WEEE symbol means that this product and batteries must be disposed separately from other household waste. When it reaches its end of life, take it to a designated waste collection point in your area to guarantee a safe disposal or recycling. Protect the environment, human health and natural resources!
- Read the manual before use and store it in a safe place for future use and maintenance.

DE Symbole

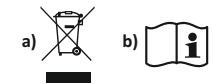
- Recycling und Entsorgung: Das WEEE-Symbol bedeutet, dass dies Produkt und seine Batterien separat von anderem Haushaltsmüll entsorgt werden muss. Wenn das Ende der Produktlebensdauer erreicht ist, bringen Sie das Produkt zur kommunalen Sammelstelle um eine sichere Entsorgung oder Recycling zu gewährleisten. Schützen Sie Umwelt und menschlichen Gesundheit und gehen Sie verantwortlich mit natürlichen Ressourcen um!
- Lesen Sie vor Gebrauch die beiliegende Bedienungsanleitung und heben Sie diese auf, um eine sichere Nutzung und Wartung zu gewährleisten.

NL Symbolen


- Recycling en afvoer: Het WEEE-symbool betekent dat dit product en batterijen gescheiden van huishoudelijk afval moeten worden afgevoerd. Als dit product het einde van zijn levensduur bereikt, breng je het naar een aangewezen afval inzamelpunt in de buurt om een veilige afvoer of recycling te garanderen. Bescherm het milieu en de volksgezondheid en ga verantwoordelijk met natuurlijke hulpbronnen om!
- * Lees de handleiding voor gebruik en bewaar hem op een veilige plek voor toekomstig gebruik en onderhoud.

FR Symboles

- Recyclage et mise au rebut: Le symbole WEEE signifie que ce produit et batteries ne doivent pas être jeté avec les ordures. Une fois le produit arrivée en fin de vie, déposez-la au centre de tri le plus proche de chez vous, où elle sera mise au rebut ou recyclée en toute sécurité. Protéger l'environnement, la santé des personnes et des ressources naturelles !
- Veillez lire attentivement le manuel avant utilisation et le conserver à un endroit sûr.



1 Content - Inhalt - Inhoud - Contenu

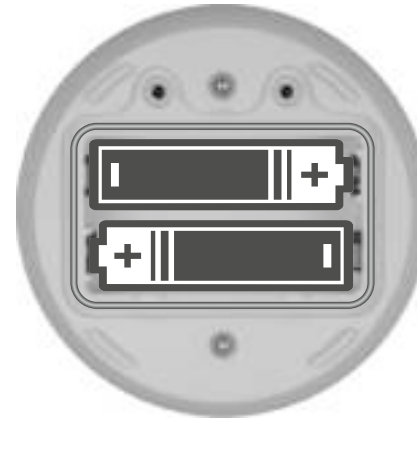


2x 1,5V size AA

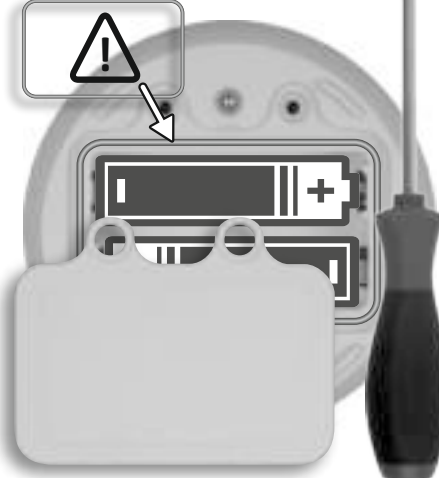
2 Open battery cover
Batteriefachdeckel öffnen
Open batterij vak
Ouvrez le couvercle de la batterie



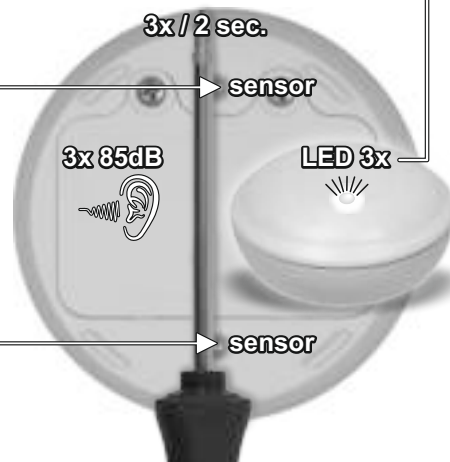
3 Place batteries (polarity + and -)
Legen Sie die Batterien (Polarität + und -)
Plaats batterijen (polariteit + en -)
Placez les piles (polarité + et -)



4 Close battery cover
Batteriefachdeckel schließen
Sluit batterij vak
Fermez le couvercle de la batterie



5 Interconnection / Learning mode
Interconnection / Lernmodus
Interconnectie / Leermodus
Interconnexion / Mode apprentissage



3x / 2 sec.

3x 85dB

LED 3x


sensor

sensor

sensor

6 Testing - Testen - Testen - Testez

Test not okay, replace batteries/detector!
Test nicht ok, Batterien/Melder ersetzen!
Test niet goed, vervang batterijen/detector!
Test échoue, remplacez les piles ou détecteur!



sensor

sensor

1x

MONTH

				1	2	3
4	5	6	7	8	9	10
11	12	13	14	15	16	17
18	19	20	21	22	23	24
25	26	27	28	29	30	31

7 Replace batteries (go to step 2-4)
Batterien austauschen (weiter zu Schritt 2-4)
Vervang batterijen (ga naar stap 2-4)
Remplacer les piles (passez à l'étape 2-4)



1x / 32 sec. 85dB